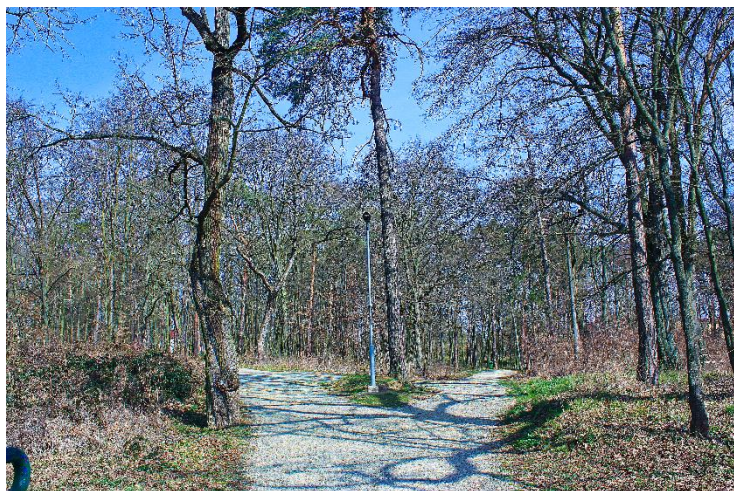
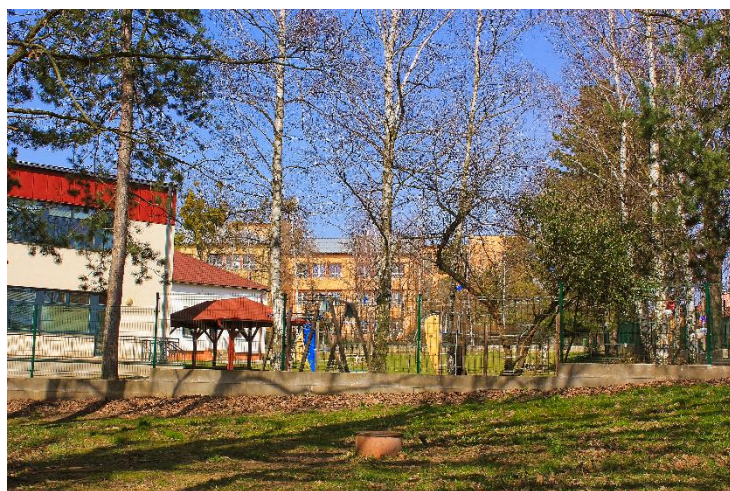


Z RICka na Okrouhlík 3 km

Okrouhlík je jedno z prvních míst, kde bylo nalezeno uhlí. V dnešní době tam najdete stavení, kde je taková malá soukromá zoo. Můžete zde za plotem pozorovat různá zvířátka. Trasa je nenáročná, takže ji v klidu zvládnete i s dětmi, které kouzelné místo v cíli jistě ocení. Od nádraží se vydáte směrem k hlavní silnici okolo zubní kliniky. Hlavní silnici přejdete přes přechod a vydáte se cestou nahoru, než uvidíte po pravé straně schody do lesoparku. Po těch vyjdete a až přijдете na rozcestí v lesoparku dáte se cestou doprava. Touto cestou přijдете až k zastávecké mateřské školce, kterou budete mít po levé straně. Na silnici se poté dáte doleva a půjdete rovně, až dojdete ke směrovce na ulici Brusy. Tu projdete až na konec a poté se dáte doleva. Na konci této ulice (Brusy) dojdeme až k lesu a do něj se vydáme pravou cestou. Půjdete pořád dolů, přejdete přes můstek přes potůček až dojdete k hlavní silnici. Na hlavní silnici odbočíte vlevo. Provoz je tu mírný, ale i tak buďte opatrní. Půjdete asi 200 m po této silnici a pak odbočíte doprava na lesní cestu. Ještě kousek a jste přímo u Okrouhlíku. ☺



Rozcestí v zastáveckém lesoparku



Areál mateřské školky



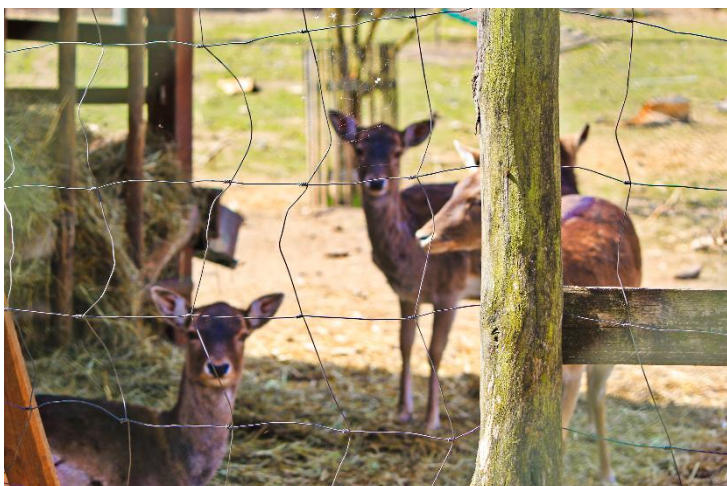
Výhled na Rosice



Po cestě na Okrouhlík se můžete držet modré turistické značky.



Můstek přes říčku Bobravu



Na Okrouhlík je mnoho zvířat, které můžete pozorovat.